

LE BAS SÉGALA



32,1 km

Dénivelé 1028 m

Difficulté **difficile**

Goudron **31%**



Le départ de ce circuit a lieu sur le parking de l'Office de Tourisme. Prendre le chemin en terre, derrière la salle des fêtes. Les vingt premiers kilomètres seront sportifs en pleine nature. Les dix derniers km seront plus reposants.



- Par temps de pluie, traverser la rivière peut s'avérer compliqué !
- Présence de sections à double sens

POINTS D'INTÉRÊT

- Tour et pont du Cayla
- Vallée de l'Aveyron
- Martinets du Lézert
- Château de Réquista (privé)
- Bourg de La Bastide-l'Evêque
- Croix de Bleyssol



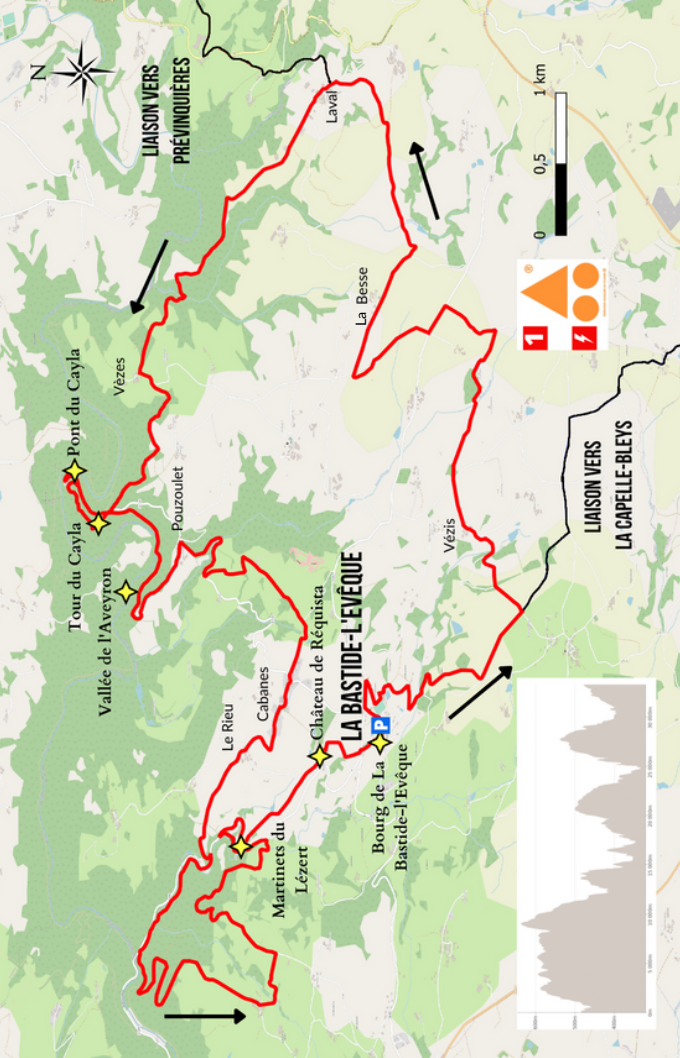
COMMUNAUTÉ DE COMMUNES AVEYRON BAS SÉGALA VIAUR

3 rue du Balat
12240 Rieupeyroux
05 65 65 67 38
sports@ccabsv.fr
www.aveyronbassegalaviaur.fr

OFFICE DE TOURISME AVEYRON SÉGALA

3 rue du Balat
12240 Rieupeyroux
05 65 65 60 00
accueil@tourisme-aveyron-segala.fr
www.tourisme-aveyron-segala.fr





**LIAISON VERS
PREVINQUIERES**

Laval

La Besse



**LIAISON VERS
LA CAPELLE-BLEYS**

Tour du Cayla
Pont du Cayla
Vallée de l'Aveyron

Vézès

Pouzoulet

Vézis

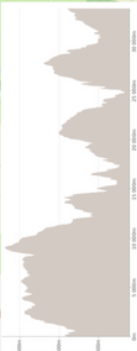
Le Rieu
Cabanes

Martinets du
Lézert

Château de Réquista

LA BASTIDE-L'EVÊQUE

Bourg de La
Bastide-l'Evêque



RIEUPEYROUX

Dénivelé **568 m**Difficulté **difficile**goudron **25%**

Vous entamerez ce circuit sportif par une ascension jusqu'à la chapelle puis une descente par un chemin de terre cahoteux. Après avoir traversé le village de Rivière, vous vous engagerez sur un sentier jusqu'à la Maresque, un cours d'eau. Pour terminer cet itinéraire, une dernière côte vous attend jusqu'à la chapelle.



- Restez vigilant face aux randonneurs et autres vététistes à contresens
- Par temps de pluie, traverser la rivière peut s'avérer compliqué !
- Suivez attentivement les balises dans le carrefour

POINTS D'INTÉRÊT

- Chapelle Saint-Jean Baptiste de Modulance
- panorama depuis le site de modulance
- Borne Géodésique



la chapelle Saint Jean Baptiste

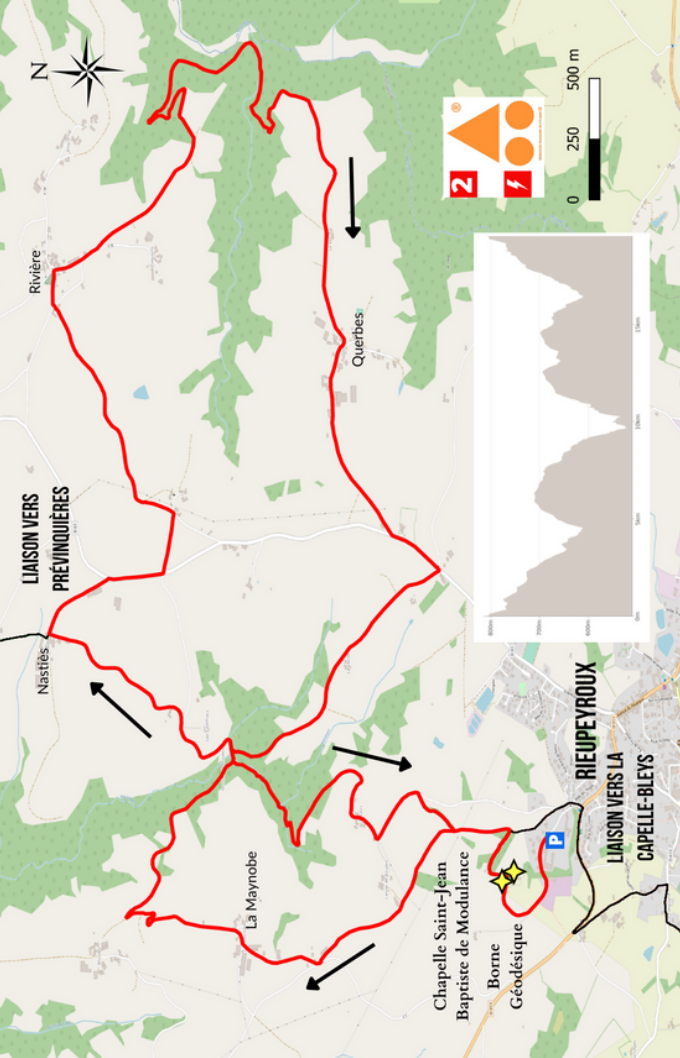
COMMUNAUTÉ DE COMMUNES
AVEYRON BAS SÉGALA VIAUR

3 rue du Balat
12240 Rieupeyroux
05 65 65 67 38
sports@ccabsv.fr
www.aveyronbassegalaviaur.fr

OFFICE DE TOURISME
AVEYRON **SÉGALA**

3 rue du Balat
12240 Rieupeyroux
05 65 65 60 00
accueil@tourisme-aveyron-segala.fr
www.tourisme-aveyron-segala.fr





Rivière

**LIAISON VERS
PRÉVINQUIÈRES**

Nastiès

Querbes

La Maynobe

**Chapelle Saint-Jean
Baptiste de Modulance**

**Borne
Géodésique**

RIEUPEYROUX

**LIAISON VERS LA
CAPELLE-BLEYS**



LA SALVETAT-PEYRALES



16,97 km

Dénivelé 356 m


Difficulté facile

goudron 27%



la Vallée du Viaur

Cet itinéraire au départ de la Salvetat-Peyralès, vous emmènera dans la vallée du Liort où vous rallierez le circuit de Tayrac. Vous pourrez faire une pause pour admirer l'oratoire de Romette et l'élevage de daims, à proximité.

-  • Restez attentifs aux véhicules dans les intersections.
- Une liaison directe avec le circuit de Tayrac est disponible dans la vallée du Liort !

POINTS D'INTÉRÊT

- Eglise Sainte Croix
- Vallée du Liort
- Elevage de daims
- Oratoire de Romette



la chapelle de Murat

COMMUNAUTÉ DE COMMUNES
AVEYRON BAS SÉGALA VIAUR

3 rue du Balat
12240 Rieupeyroux
05 65 65 67 38
sports@ccabsv.fr

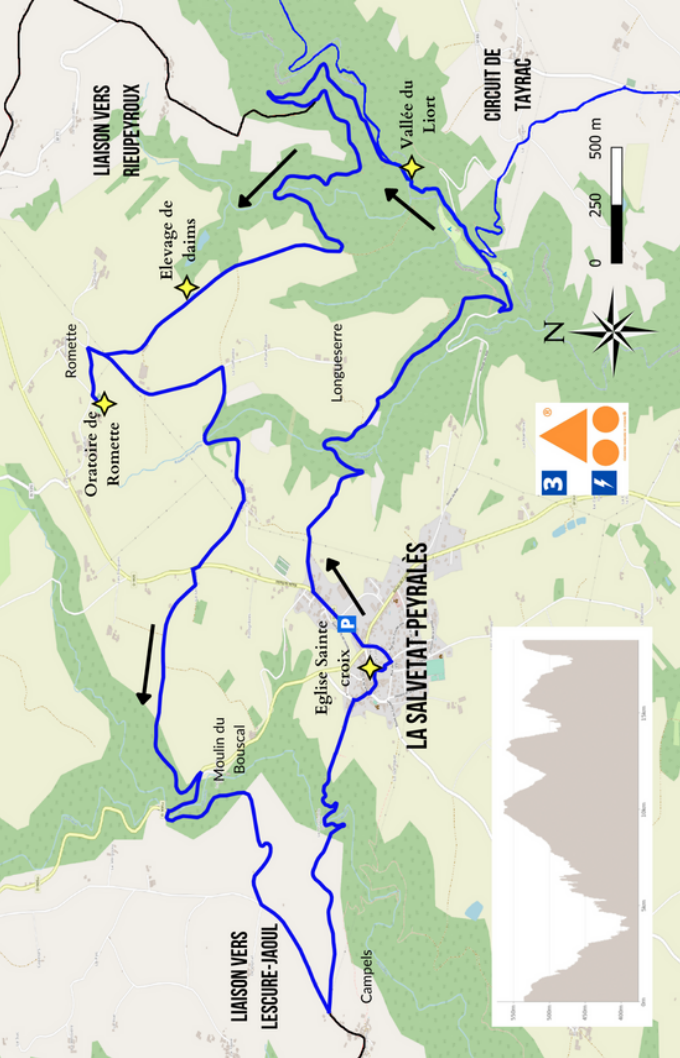
www.aveyronbassegalaviaur.fr

OFFICE DE TOURISME
AVEYRON SÉGALA

3 rue du Balat
12240 Rieupeyroux
05 65 65 60 00

accueil@tourisme-aveyron-segala.fr
www.tourisme-aveyron-segala.fr





LESCURE-JAOUL



22,5 km

Dénivelé 709 m

Difficulté difficile

Goudron 32%



point de vue depuis la tour ornithologique

La première partie de ce circuit jusqu'à Planèzes est la plus facile. Les plus sportifs pourront descendre dans la vallée du Viaur. La suite du parcours vous offrira une vue imprenable sur le Ségala depuis la tour ornithologique de Flauzins et le site du Cheval du Roi.



- Par temps de pluie, le sentier de la vallée du Viaur peut être inondé.
- Présence de zones trialisantes dans la vallée du Viaur

POINTS D'INTÉRÊT

- Musée de la Forge
- Vallée du Viaur
- Tour ornithologique
- Cheval du Roi



site du Cheval du Roi

COMMUNAUTÉ DE COMMUNES AVEYRON BAS SÉGALA VIAUR

3 rue du Balat
12240 Rieupeyroux
05 65 65 67 38
sports@ccabsv.fr
www.aveyronbassegalaviaur.fr

OFFICE DE TOURISME AVEYRON SÉGALA

3 rue du Balat
12240 Rieupeyroux
05 65 65 60 00
accueil@tourisme-aveyron-segala.fr
www.tourisme-aveyron-segala.fr



LESCURE-JAOUL

Musée de la Forge
et de l'ancienne vie
rurale



Cheval du
Roi

Sauzet

Tour
ornithologique

Flauzins

Planèzes

Vallée du Viaur

LIAISON VERS LA
SALVETAT-PEYRALES



PREVINQUIERES

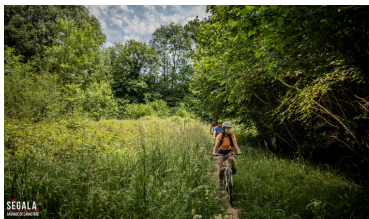


10 km

Dénivelé 329 m

Difficulté facile

Goudron 34%



Ce circuit facile, sillonnant la commune de Prévinières, vous amènera sur les hauteurs de la vallée de l'Aveyron. Ce parcours familial traverse l'aire de loisirs de la Mouline, sur la rive de l'Aveyron.



- Prenez le temps d'admirer la vue depuis le site du Calvaire
- Contrôlez votre vitesse dans les descentes rocheuses et humides

POINTS D'INTÉRÊT

- Bourg de Prévinières
- aire de loisirs La mouline (pique nique, jeux enfants, pêche)
- Vallée de l'Aveyron
- Site du Calvaire



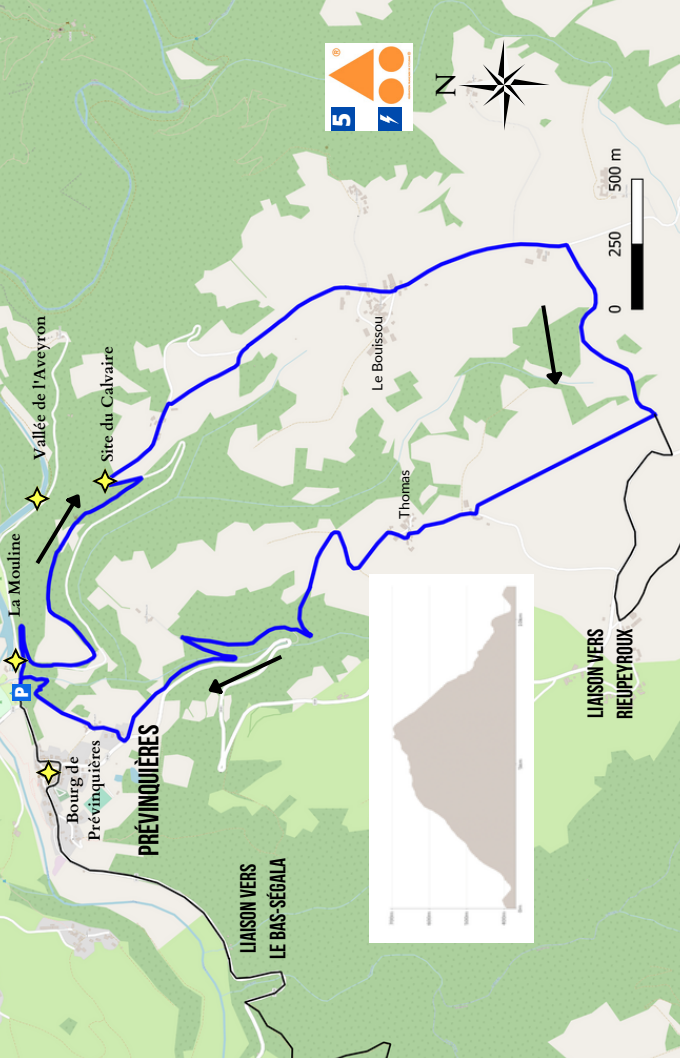
COMMUNAUTÉ DE COMMUNES AVEYRON BAS SÉGALA VIAUR

3 rue du Balat
12240 Rieupeyroux
05 65 65 67 38
sports@ccabsv.fr
www.aveyronbassegalaviaur.fr

OFFICE DE TOURISME AVEYRON SÉGALA

3 rue du Balat
12240 Rieupeyroux
05 65 65 60 00
accueil@tourisme-aveyron-segala.fr
www.tourisme-aveyron-segala.fr





LA CAPELLE-BLEYS



11,5 km

Dénivelé 210 m

Difficulté VTT-VAE facile - très facile

Goudron 26%



Au départ de La Capelle-Bleys, cet itinéraire adapté à tous vous fera découvrir les paysages du Ségala. Cette balade d'une dizaine de kilomètres vous permettra d'accéder à 4 autres circuits grâce aux liaisons.



- Par temps de pluie, traverser la rivière peut s'avérer compliqué !
- Soyez vigilants dans les intersections!

POINTS D'INTÉRÊT

- Eglise Saint-Jérôme
- Forêt du Parayre



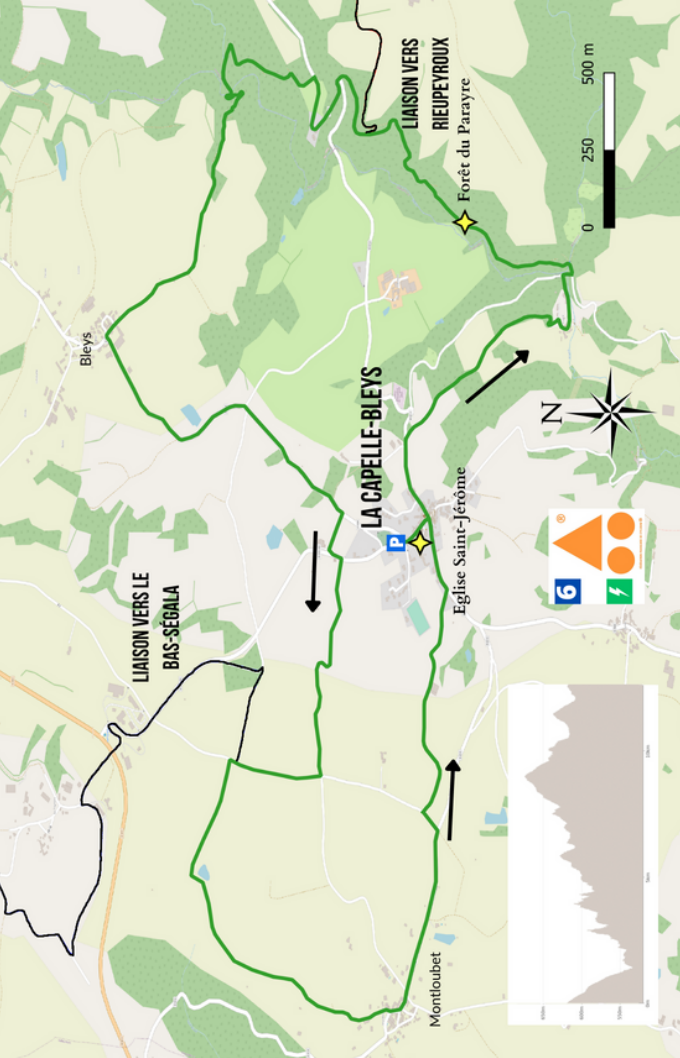
COMMUNAUTÉ DE COMMUNES AVEYRON BAS SÉGALA VIAUR

3 rue du Balat
12240 Rieuepeyroux
05 65 65 67 38
sports@ccabsv.fr
www.aveyronbassegalaviaur.fr

OFFICE DE TOURISME AVEYRON SÉGALA

3 rue du Balat
12240 Rieuepeyroux
05 65 65 60 00
accueil@tourisme-aveyron-segala.fr
www.tourisme-aveyron-segala.fr





Bleys

LIAISON VERS LE
BAS-SEGALA

LA CAPELLE-BLEYS

LIAISON VERS
RIEUPEYROUX

Forêt du Parayre

Eglise Saint-Jérôme

Montloubet

0 250 500 m



TAYRAC



18,16 km

Dénivelé 528 m

Difficulté facile

Goudron 31%



Depuis Tayrac, ce circuit facile est lié à celui de La Salvetat-Peyralès dans la vallée du Liort. La Chapelle de Villelongue renferme un musée sur la Résistance ouvert les dimanches après-midi d'été.



- Liaison directe avec le circuit de La Salvetat-Peyralès
- Par temps de pluie, traverser la rivière peut s'avérer compliqué !
- Soyez attentifs à la présence de véhicules sur les routes.

POINTS D'INTÉRÊT

- Eglise Saint-Jean-Baptiste
- Vallée du Liort
- Musée de la Résistance



Chapelle de Villelongue

COMMUNAUTÉ DE COMMUNES
AVEYRON BAS SÉGALA VIAUR

3 rue du Balat
12240 Rieuepeyroux
05 65 65 67 38
sports@ccabsv.fr
www.aveyronbassegalaviaur.fr

OFFICE DE TOURISME
AVEYRON SÉGALA

3 rue du Balat
12240 Rieuepeyroux
05 65 65 60 00
accueil@tourisme-aveyron-segala.fr
www.tourisme-aveyron-segala.fr





LIAISON VERS RIEUPEYROUX

Le Pré Long

Vallée du Liort

CIRCUIT DE LA
SALVETAT-PEYRALÈS

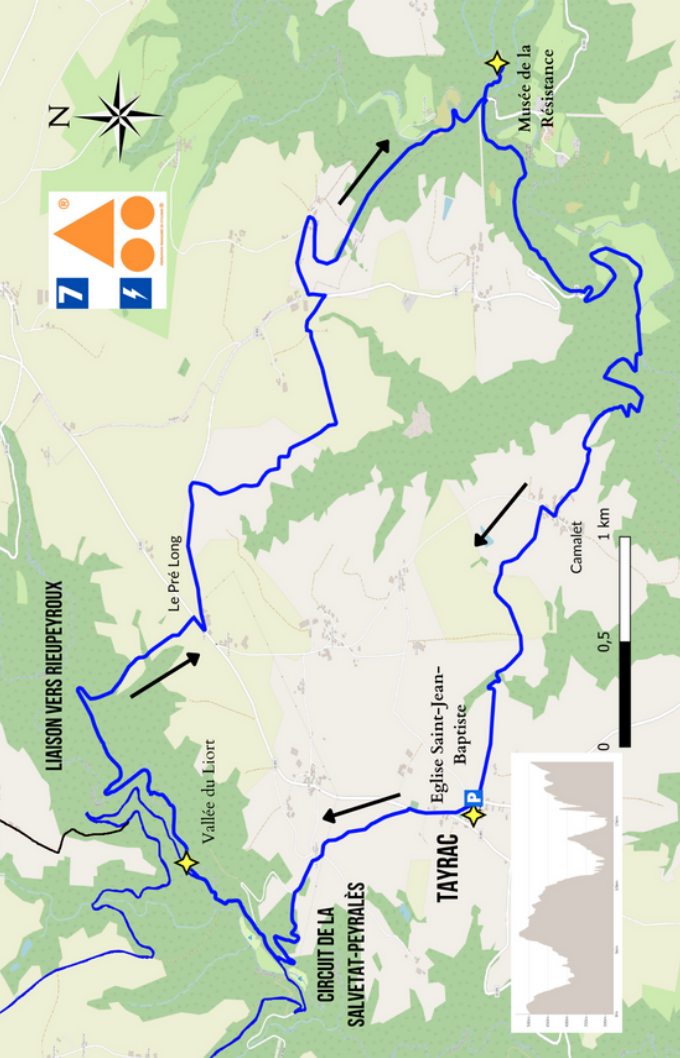
TAYRAC

Eglise Saint-Jean-
Baptiste

Camalèt

Musée de la
Résistance

0 0,5 1 km



LE BAS-SEGALA



39,01 km

Dénivelé 831 m

Difficulté **difficile**

Goudron 39 %



Les martinets du Lézert

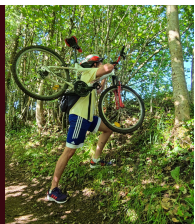
Dans la commune du Bas Ségala, ce circuit permet de relier les villages de La Bastide l'Evêque, Saint-Salvadou et Vabre-Tizac et de profiter de paysages typiques du Ségala entre les ruisseaux du Lézert et des Serènes. Parcourir ce chemin c'est profiter d'une nature préservée et se ressourcer en pleine nature !



- Soyez vigilant sur la départementale !
- Section à double sens à proximité de La Bastide-l'Evêque

POINTS D'INTÉRÊT

- Bourg de La Bastide-l'Evêque
- Martinets du Lézert
- Château de Réquista
- Eglise de Saint-Salvadou
- La Fontaine des fées



COMMUNAUTÉ DE COMMUNES AVEYRON BAS SÉGALA VIAUR

3 rue du Balat
12240 Rieuepeyroux
05 65 65 67 38
sports@ccabsv.fr

www.aveyronbassegalaviaur.fr

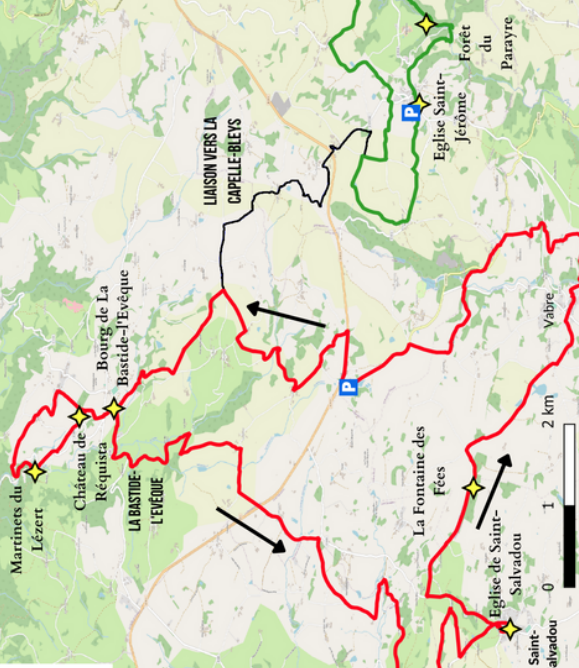


OFFICE DE TOURISME AVEYRON SÉGALA

3 rue du Balat
12240 Rieuepeyroux
05 65 65 60 00

accueil@tourisme-aveyron-segala.fr
www.tourisme-aveyron-segala.fr





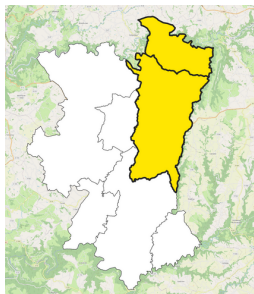
LIAISON RIEUPEYROUX-PRÉVINQUIÈRES



3,38 km

Dénivelé 52 m

Goudron 32 %



COMMUNAUTÉ DE COMMUNES AVEYRON BAS SÉGALA VIAUR

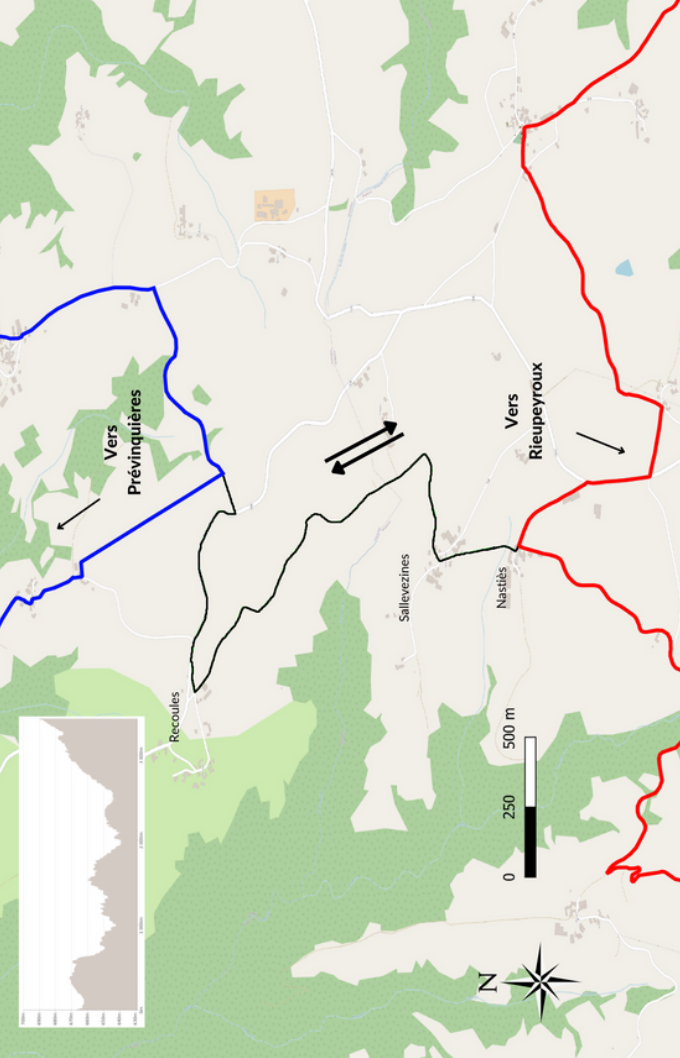
3 rue du Balat
12240 Rieueyroux
05 65 65 67 38
sports@ccabsv.fr
www.aveyronbassegalaviaur.fr

OFFICE DE TOURISME

AVEYRON SÉGALA

3 rue du Balat
12240 Rieueyroux
05 65 65 60 00
accueil@tourisme-aveyron-segala.fr
www.tourisme-aveyron-segala.fr





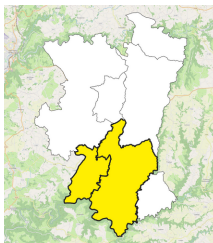
LIAISON

LÈSCURE JAUL- LA SALVETAT PEYRALÈS



8,65 km Dénivelé **365 m**

Goudron **35 %**



**COMMUNAUTÉ DE COMMUNES
AVEYRON BAS SÉGALA VIAUR**

3 rue du Balat
12240 Rieuepeyroux
05 65 65 67 38
sports@ccabsv.fr
www.aveyronbassegalaviaur.fr

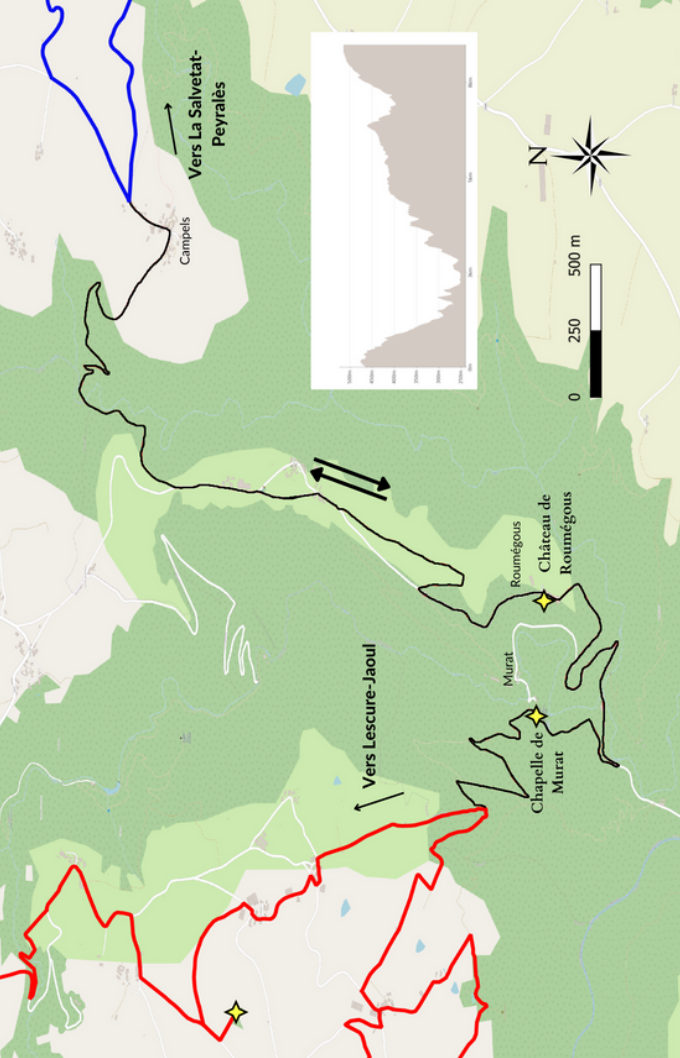


**OFFICE DE TOURISME
AVEYRON SÉGALA**

3 rue du Balat
12240 Rieuepeyroux
05 65 65 60 00
accueil@tourisme-aveyron-segala.fr
www.tourisme-aveyron-segala.fr



SÉGALA.
SAUVAGE DE CARACTÈRE



Vers La Salvetat-Peyralès

Campels

Vers Lescure-Jaoul

Roumégous
Château de
Roumégous

Murat

Chapelle de
Murat



0 250 500 m



LIAISON

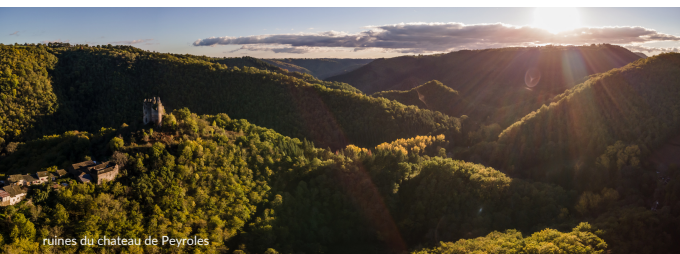
LA SALVETAT PEYRALÈS-RIEUEPEYROUX



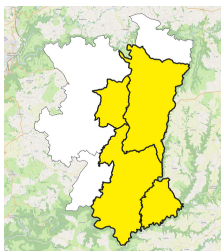
14,13 km

Dénivelé 373 m

Goudron 31 %



ruines du chateau de Peyrolès



COMMUNAUTÉ DE COMMUNES AVEYRON BAS SÉGALA VIAUR

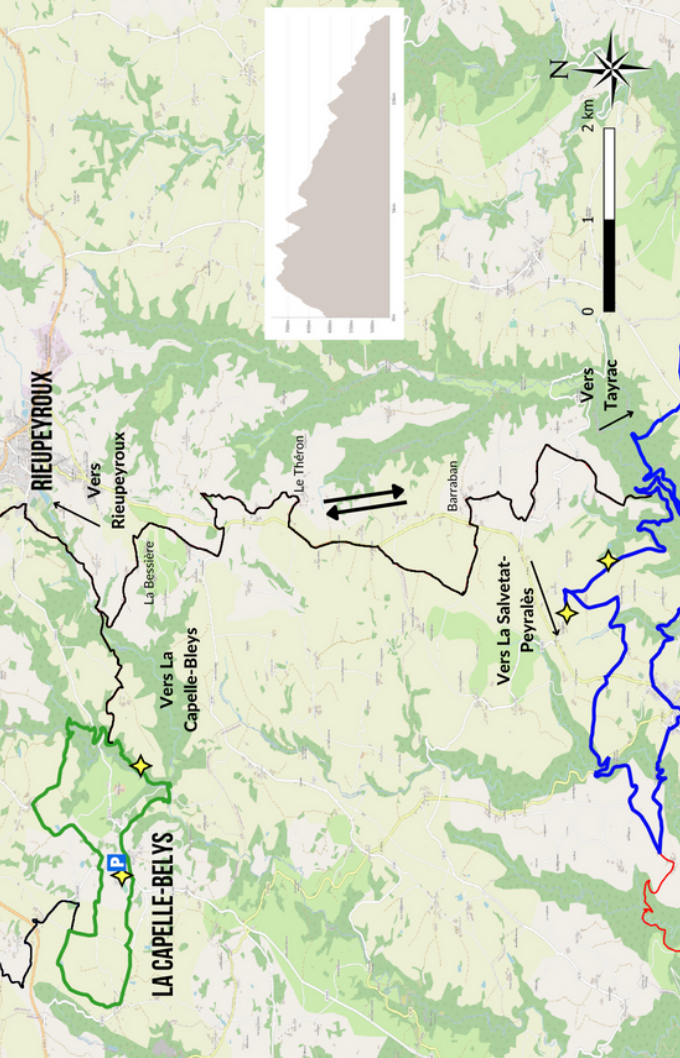
3 rue du Balat
12240 Rieupeyroux
05 65 65 67 38
sports@ccabsv.fr
www.aveyronbassegalaviaur.fr



OFFICE DE TOURISME AVEYRON SÉGALA

3 rue du Balat
12240 Rieupeyroux
05 65 65 60 00
accueil@tourisme-aveyron-segala.fr
www.tourisme-aveyron-segala.fr





LIAISON

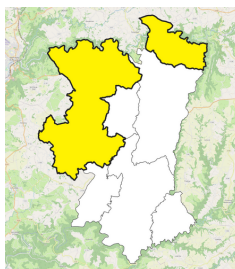
LE BAS SÉGALA - PRÉVINQUIÈRES



7,69 km

Dénivelé 348 m

Goudron 49 %



**COMMUNAUTÉ DE COMMUNES
AVEYRON BAS SÉGALA VIAUR**

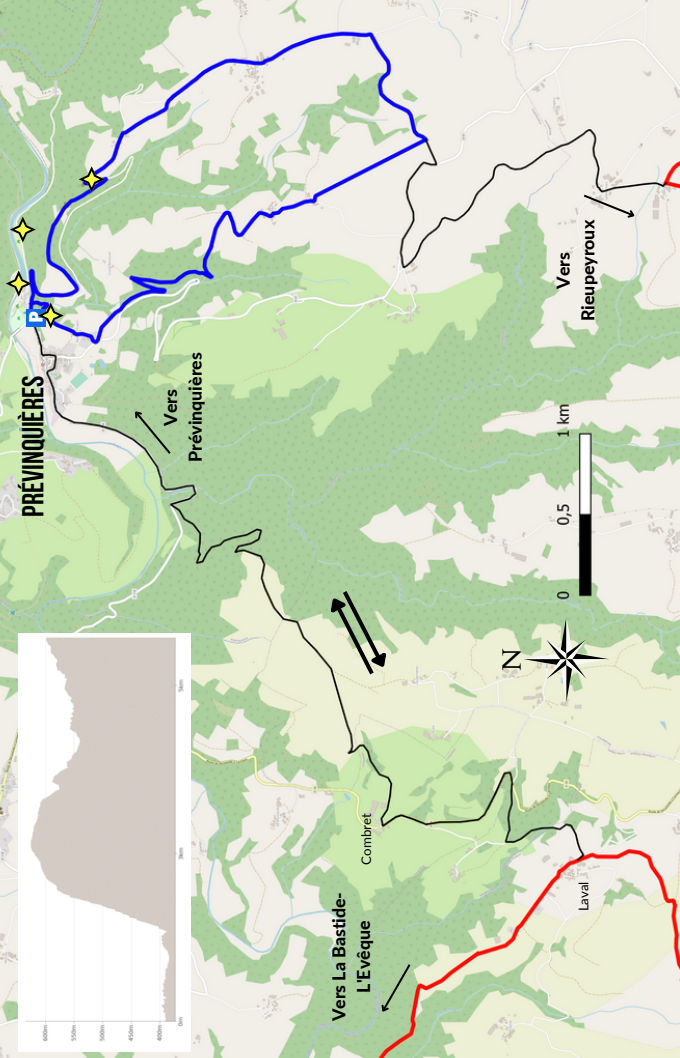
3 rue du Balat
12240 Rieupeyroux
05 65 65 67 38
sports@ccabsv.fr
www.aveyronbassegalaviaur.fr



**OFFICE DE TOURISME
AVEYRON SÉGALA**

3 rue du Balat
12240 Rieupeyroux
05 65 65 60 00
accueil@tourisme-aveyron-segala.fr
www.tourisme-aveyron-segala.fr





LIAISON

RIEUPEYROUX - LA CAPELLE BLEYS



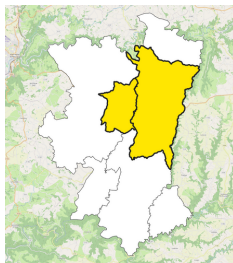
6,64 km

Dénivelé 248 m

Goudron 7 %



SÉGALA
SALVAGE DE CARACTÈRE



COMMUNAUTÉ DE COMMUNES AVEYRON BAS SÉGALA VIAUR

3 rue du Balat
12240 Rieupeyroux
05 65 65 67 38
sports@ccabsv.fr
www.aveyronbassegalaviaur.fr

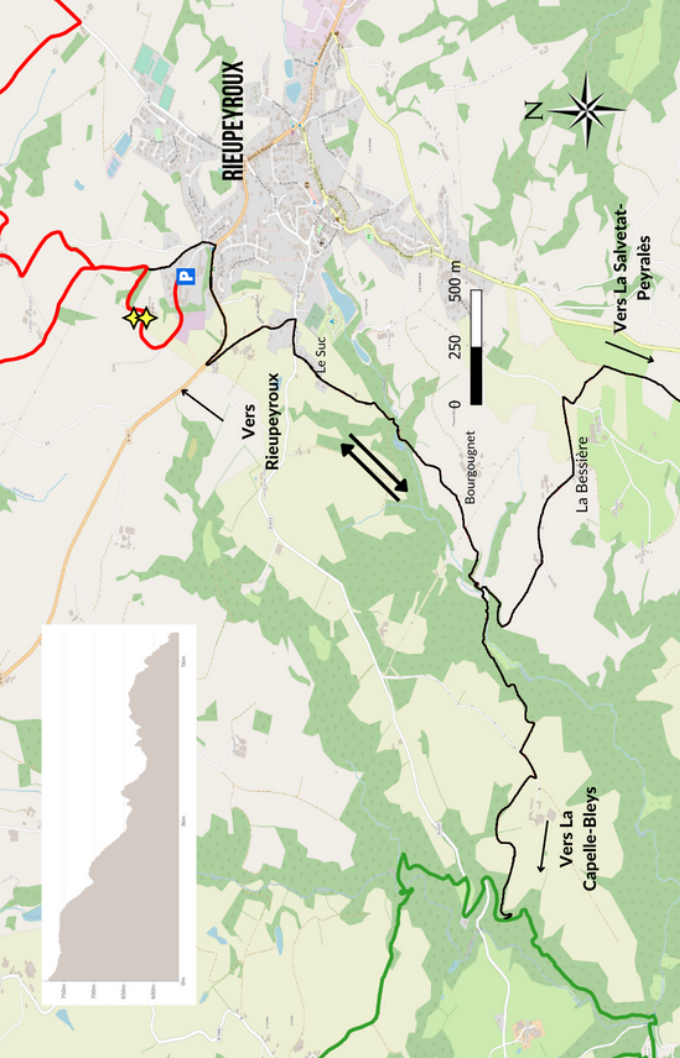


OFFICE DE TOURISME AVEYRON SÉGALA

3 rue du Balat
12240 Rieupeyroux
05 65 65 60 00
accueil@tourisme-aveyron-segala.fr
www.tourisme-aveyron-segala.fr



SÉGALA
SALVAGE DE CARACTÈRE



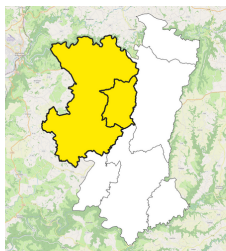
LIAISON

LA CAPELLE BLEYS- LA BASTIDE L'EVÊQUE



5,78 km Dénivelé **159 m**

Goudron **54 %**



COMMUNAUTÉ DE COMMUNES AVEYRON BAS SÉGALA VIAUR

3 rue du Balat
12240 Rieupeyroux
05 65 65 67 38
sports@ccabsv.fr
www.aveyronbassegalaviaur.fr



OFFICE DE TOURISME AVEYRON SÉGALA

3 rue du Balat
12240 Rieupeyroux
05 65 65 60 00
accueil@tourisme-aveyron-segala.fr
www.tourisme-aveyron-segala.fr



